

1/10" loop pile / 1/10" poil bouclé / 1/10" Schlingenpol / 1/10" lussenpool

PILE CONTENT COMPOSITION DU VELOURS POLMATERIAL POOLSAMENSTELLING	100% PP Stainsafe [®]
PILE WEIGHT POIDS DU VELOURS POLGEWICHT POOLGEWICHT	Ca. 360 g/m ²
TOTAL WEIGHT POIDS TOTAL GESAMTGEWICHT TOTAAL GEWICHT	Ca. 3.725 g/m ²
PILE HEIGHT HAUTEUR DU VELOURS FLORHÖHE POOLHOOGTE	Ca. 2,8 mm
TOTAL HEIGHT HAUTEUR TOTALE GESAMTHÖHE TOTAAL HOOGTE	Ca. 5,7 mm
TUFT DENSITY NOMBRE DE TOUFFES NOPPENZAHL AANTAL NOPPEN	Ca. 149.600/m ²
SIZE DIMENSIONS ABMESSUNG AFMETINGEN	50 x 50 cm
PACKAGING EMBALLAGE VERPACKUNG VERPAKKING	5 m ²
ANTISTATIQUE ANTISTATIQUE ANTISTATISCH ANTISTATISCH	< 2 kV
FIRE CLASS CLASSEMENT FEU BRANDVERHALTENSKLASSE BRANDKLASSE	C _{FL} -s1 (EN 13501-1)
SOUND INSULATION ISOLATION AUX BRUITS D'IMPACT TRITTSCHALLDÄMMUNG GELUIDSISOLATIE	22dB
FASTNESS TO LIGHT SOLIDITÉ À LA LUMIÈRE LICHTECHTHEIT LICHTECHTHEID	5-6
WATER FASTNESS SOLIDITÉ À L'EAU WASSERECHTHEIT WATERECHTHEID	4-5



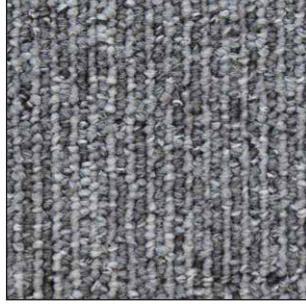
05/20 All rights reserved to alter technical specifications - Warranty conditions, see www.stain-safe.com
 Sous réserve de modifications techniques - conditions de garantie, voir www.stain-safe.com
 Unter Vorbehalt technischer Änderungen - Garantiebedingungen siehe www.stain-safe.com
 Onder voorbehoud van wijzigingen van technische specificaties - garantievoorwaarden: www.stain-safe.com



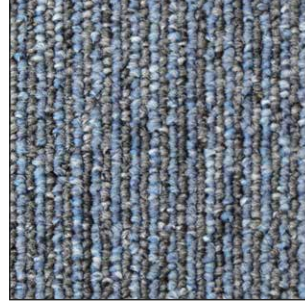
HEADLINER



^ **825** 50 x 50 cm



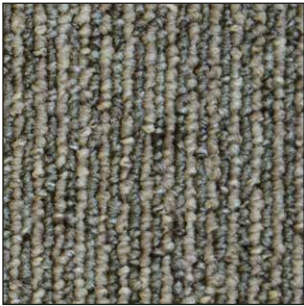
^ **945** 50 x 50 cm



^ **375** 50 x 50 cm



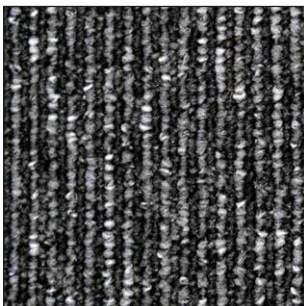
^ **365** 50 x 50 cm



^ **925** 50 x 50 cm



^ **955** 50 x 50 cm



^ **985** 50 x 50 cm



^ **185** 50 x 50 cm